

ADVANTAGE SOFTWARE CONSULTING

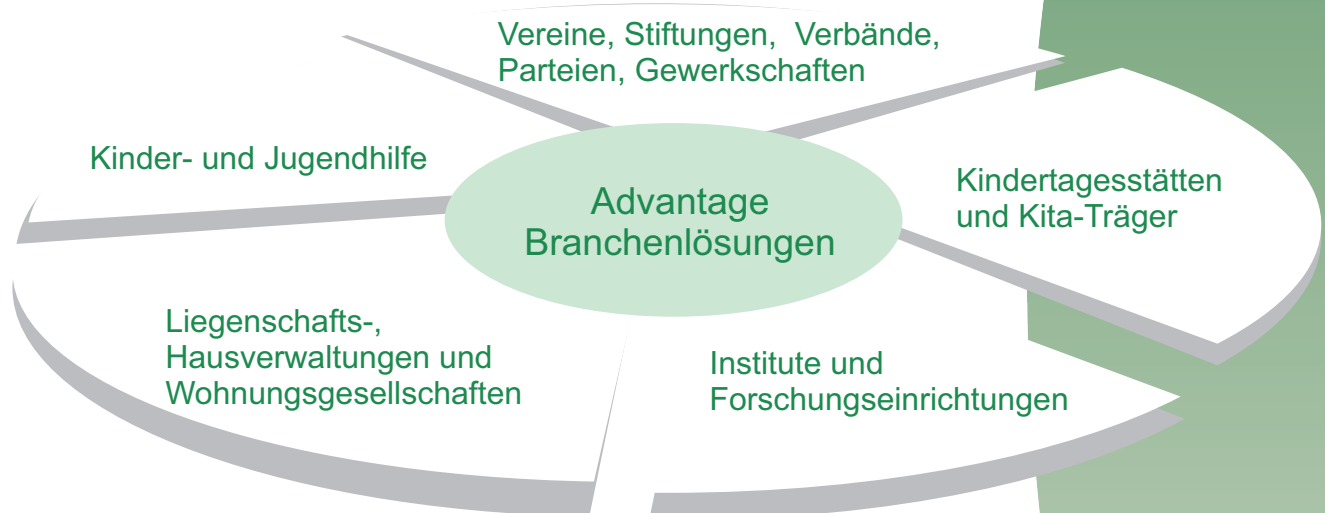
Sage
Developer
Partner



Das Advantage NPO-Lösungspaket zur Sage Office Line EVOLUTION

Die Branchenlösung für Vereine, Parteien, Gewerkschaften, Stiftungen, soziale Einrichtungen, Institute, Non-Profit-, Non-Governmental- und sonstige Organisationen

Das Advantage NPO-Lösungspaket



- Finanz-, Anlagenbuchhaltung und Kostenrechnung
- Rechnungseingangsbuch mit „magIQ-ePrüfer“, dem elektronischem Prüfworkflow
- Personalwirtschaft - Lohnabrechnung, Stellenwirtschaft, Bescheinigungen
- Zeitwirtschaft - Zutrittskontrolle, Zeit- und Fehlzeiterfassung
- Material- und Bestellanforderung, Beschaffung und Lagerwirtschaft
- Kundenverwaltung, Liefer- und Leistungskatalog, Faktura
- Finanzmittelbewirtschaftung, Budgetierung und Haushaltsüberwachung
- Mitgliederverwaltung - Mitglieder-, Adressverwaltung, Kommunikation, Dokumentenmanagement und Beitragswesen
- Fundraising - Kampagnenmanagement, Spendenverbuchung, Dankschreiben, Spendennachweis
- Objektverwaltung - Grundstücks-, Haus- und Wohnungsverwaltung, Betriebskostenabrechnung
- Wohnungslosenhilfe - Klientenverwaltung, Kostenübernahme, Abrechnung
- Kassenbuchführung - dezentral erfassen, zentral verbuchen
- Kitaabrechnung - Eltern- und Kindverwaltung, Beitragsbemessung, Sollstellung
- Bereichs- und Applikationsübergreifende Prozessautomatisierung (“Heizelmännchen“)

Herzlich Willkommen!

Inhalt und Editorial

Liebe Leserinnen, lieber Leser,



auch bei Non-Profit-Organisationen kann man bereits von einem gewissen Wettbewerbsdruck sprechen und deshalb werden die Anforderungen an die Organisation und die Mitarbeiter immer vielfältiger und komplexer. Die bisher genutzten Werkzeuge sind meist ungeeignet, um die neuen Herausforderungen zu lösen.

- größere Kundenorientierung und -bindung
- steigende gesetzliche Anforderungen
- Nachweispflichten wie Verwendungs- und Zahlungsnachweise bei Spenden-, Dritt- und Fördermitteleinsatz
- Umfassendes Personalmanagement
- Forderung nach automatisierten Prozessen ("Heizelmännchen")
- Filial- und Projektvernetzung und -anbindung
- Professionalisierung im Controlling
- komplexeres Vertragswesen
- Qualitätsmanagement

Das Advantage-NPO-Lösungspaket hilft Ihnen nicht nur, den speziellen Anforderungen Ihrer Branche gerecht zu werden, sondern unterstützt nachhaltig bei der Prozessoptimierung, hilft Kosten zu sparen und die Qualität der Leistungen ggü. Ihren Kunden und Mitgliedern stetig zu verbessern.

Wir zeigen Ihnen auf den folgenden Seiten praxisbewährte Lösungen, die von namhaften Unternehmen und Organisationen der Branche eingesetzt werden und dort täglichen Nutzen bringen. Viel Spaß beim Lesen wünscht Ihnen

Uwe Günter Kus
Geschäftsführer
Advantage Software Consulting GmbH

Eine starke Partnerschaft: Basis-Software und Technologie von Sage verbunden mit Branchensoftware und Branchen-Know How von Advantage

- Starke Partner geben Investitionssicherheit 4
- Sage Basislösungen - Ein Überblick 5

Advantage-NPO-Branchenlösungen

- ABC-Mitgliederverwaltung 6
- Fundraising und Spendenmanagement 7
- Objekt-, Haus- und Wohnungsverwaltung 8
- Wohnungslosenhilfe 9
- Wirtschaftsplanung und Budgetierung 10
- myBudget - Budgetierung vom Feinsten 11
- Rechnungseingangsbuch 12
- magIQ-ePRÜFER elektronischer Prüfworkflow 13
- ABC-KITA 14
- dezentrale Kassenbuchführung 15
- Prozessoptimierung mit Heizelmännchen PAUL 16

Der Weg zum schnellen Nutzen

- FAX-Formular zur Kontaktaufnahme 17

Basis-Software von Sage + Branchen-Know How von Advantage

Starke Partner geben Investitionssicherheit



Sage Firmenzentrale in Frankfurt/Main

Über Sage

Der Name Sage steht für betriebswirtschaftliche Softwarelösungen, die speziell auf die Anforderungen kleiner und mittelständischer Unternehmen und Organisationen abgestimmt sind. Das Portfolio umfasst Lösungen für alle Unternehmensbereiche, wie Warenwirtschaft und Produktion, Finanzbuchhaltung, Geschäftsanalyse, Personalwirtschaft und Kundenmanagement.

Sage Deutschland ist ein Unternehmen der Sage Group plc (GB), die mit über 6,5 Millionen Kunden und rund 14.500 Mitarbeitern zu den Weltmarktführern im Bereich Business Management Software und Services zählt.

Sage bietet mit der in Deutschland entwickelten Office Line EVOLUTION die kaufmännische und technologische Softwarebasis für das Advantage-NPO-Lösungspaket.

Investitionssicherheit durch Sage

- Einer der Marktführer für betriebswirtschaftliche Software und Services für kleine und mittlere Unternehmen und Organisationen
- Mehr als 25 Jahre Erfahrung
- 250.000 Kunden in Deutschland

Über Advantage

Advantage Software Consulting GmbH ist Anbieter von professionellen Softwarelösungen für Non-Profit-Organisationen und Wirtschaftsunternehmen. Weitreichende Erfahrung und branchenspezifisches Wissen zeichnen inzwischen seit 1992 den Erfolg des Unternehmens aus, das 1996 in eine GmbH umgewandelt wurde und seitdem eine stabile Umsatz- und Personalentwicklung aufweist.

Advantage ist seit 1998 Spezialist für die Sage Office Line und verfügt über umfangreiche Sage-Autorisierungen. Als Sage Kompetenz Partner und Developer Partner hat Advantage zudem auf Basis der Office Line eigene Branchenlösungen entwickelt, die von Sage zertifiziert sind. Diese Lösungen werden sowohl direkt als auch über ein weitreichendes Partnernetzwerk in Deutschland vermarktet.

Investitionssicherheit durch Advantage

- Einer der TOP-Business-Partner von Sage
- Langjährige Expertise im NON-Profit-Bereich
- Mehr als 20 Jahre Markt-Erfahrung
- 15 Jahre Sage Business-Partner und Office Line Experte
- Viele zufriedene Referenzkunden

Sage Basislösungen

Ein Überblick



Kurzbeschreibung

Die Sage Office Line ist eine branchenübergreifende Unternehmens-Komplettlösung und dient den Advantage-Lösungen als ideale funktionale und technologische Plattform.

Die Office Line bietet von Anfang an offene Schnittstellen zur Entwicklung von Zusatzlösungen, so dass Kundenanforderungen updatesicher umgesetzt werden können.

Der modulare Aufbau sichert nahezu unbegrenztes Wachstum ab. Wählen Sie die Module, die Ihrem Unternehmen den höchsten Nutzen bieten:

- Warenwirtschaft mit Auftragsbearbeitung, Lagerwirtschaft und Bestellwesen
- Rechnungswesen mit Finanz- und Anlagenbuchhaltung, Kostenrechnung und Controlling
- Produktionsplanung und -steuerung
- Integriertes Business Intelligence
- Dokumentenmanagement (DMS)
- CRM mit Office Automation und Kundenmanagement
- Personalabrechnung und -wirtschaft
- Zeitwirtschaft

Über 12.000 kleine und mittelständische Unternehmen und Organisationen arbeiten bereits mit der Sage Office Line EVOLUTION!

Highlights der Sage Office Line EVOLUTION

- Modernste Microsoft .net-Technologie
- Service-orientierte Technologie (SOA)
- Client/Server- oder Terminal-Server-Technologie
- Datenhaltung im Microsoft SQL-Server
- Perfekte Microsoft-Office-Anbindung
- Benutzerfreundliche Oberfläche (Office 2010)
- leichte und flexible Anpassfähigkeit durch Control Center und Aufgabencenter
- voll auf sofortigen Nutzen getrimmt



Nutzen der Office Line EVOLUTION

- Umfangreiche, gewachsene Funktionalität
- Praxisbewährt, sehr hohe Nutzeranzahl
- Modularer Aufbau - wächst mit den Anforderungen
- Von der Einstiegs- bis zur Konzernlösung
- Leicht anpassbar- Updatesicher

Advantage NPO-Branchenlösung

ABC-Mitgliederverwaltung -Die Komplettlösung für Vereine, Parteien, Organisationen, Gewerkschaften Stiftungen, Verbände und Verbände



Ob nun normaler Verein, Sportverein, Förderverein, Partei, Gewerkschaft oder eine Organisation:

Sie alle haben Mitglieder, die Betreuung dieser wird oft von ehrenamtlichen Mitgliedern erledigt und die finanziellen Mittel sind begrenzt.

Deshalb müssen alle Aufgaben der Mitgliederorganisation mit einer hohen Professionalität, kostengünstig, schnell, einfach und transparent nachvollziehbar erledigt werden.

Pflegen und gruppieren Sie alle Adressen, ob nun von Ihren normalen und Ehren-Mitgliedern, Freunden, Partnern, Spendern, Kunden und Lieferanten in EINER Datenbank.

Bilden Sie Organisationsstrukturen ab, z.B. Bundesverband, Landesverbände, Bezirks-, Kreis-, Ortsverbände und ermöglichen Sie diesen ihre eigene Leistung getrennt nach den Organisationseinheiten einzubringen, abzurechnen, aber auch von unten nach oben zusammenzufassen.

Erstellen Sie schnell und einfach Einladungen zu Vorstandssitzungen, Mitgliederversammlungen und Veranstaltungen Dank vorgefertigter Brief- und E-Mail-Vorlagen.

Ziehen Sie Beiträge vom Bankkonto der Mitglieder ein oder importieren und verbuchen Sie die auf's Girokonto eingezahlten Beiträge automatisiert in die GOB-zertifizierte Finanzbuchhaltung. Erinnern und mahnen Sie ggf. säumige Beitragszahler. Führen Sie bar-Einzahlungen und -Auszahlungen im integrierten Kassenbuch.

Transparenz in der Organisations- und Finanzarbeit ist sehr wichtig. Erstellen Sie Ihren jährlichen Finanzplan und Budgetieren Sie Investitionen und Projekte zeitpunktbezogen. Erstellen Sie den Kassen- und Finanzbericht mit allen Einnahmen und Ausgaben auf Knopfdruck! Weisen die Herkunft und Verwendung der Finanzmittel lückenlos und centgenau nach.

ABC-Mitgliederverwaltung gewährleistet all diese Anforderungen.

Wir bieten Ihnen umfassende und vor allem integrierte, d.h. durchgängige Softwarelösungen, bestehend aus verschiedenen Bausteinen und deshalb passend zu Ihrem Budget, die Sie bei der täglichen Mitgliederarbeit unterstützen und entlasten. So können Sie für die Akquisition und das Verbuchen von Spenden sowie die Erstellung von Dankschreiben und Spendenbestätigungen optional den Baustein **ABC-Fundraising** in diese Lösung integrieren!

Optionale nützliche Zusatzmodule

- Personalwirtschaft, Zeitwirtschaft
- Bestellanforderungen, Genehmigungsprozess
- Objektverwaltung mit Hausmeister- und Handwerker-Service
- Projekt- und Investitionsplanung und -controlling
- Fundraising / Spendenverbuchung
- PAUL - Organisationslösung



Hauptnutzen

- Umfangreiche, gewachsene Funktionalität
- Sehr einfache Bedienung - schnelle Akzeptanz
- Modularer Aufbau - wächst mit den Anforderungen
- Vorlagen für schnellste Brief- und E-Mail-Erstellung
- Umfangreiches Berichtswesen auf Knopfdruck
- Sehr günstige Kosten durch flexible Lizenzstaffelung
- Für Organisationen über 100 Mitglieder

Advantage NPO-Branchenlösung

ABC-Fundraising - Die Komplettlösung für professionelles Spendenmanagement

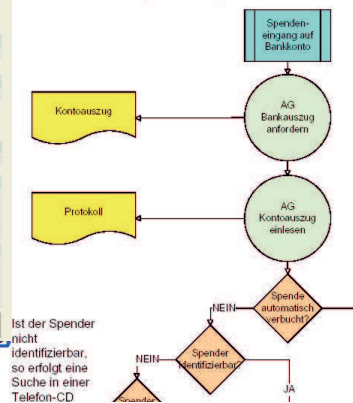
Periode	Benutzer	Sitzung	Buchungsdatum	Buchungskreis
2005002	PHK	Grostar DB HMDB	22.02.2005	Hauptbuch

Konto Soll	Belegnr.	Belegdatum	Konto Haben	Betrag
D123456	2005-1	03.01.2005	SS0000	75.000,00

KstShalle	Bezeichnung	KstTräger	Bezeichnung
T22001	Kita Berlin Torstrasse	P63200	Projekt "Kältebus"

Bank 1	OP-Nr.	OP-Betrag	Zahlbetrag	Restbetrag
EUR 417.980,42	2006110612208	75.000,00	75.000,00	0,00

Fundraising Zielprozess: Spenden verbuchen



- Die Akquisition des Spenders wird im vorausgegangenen Prozess „Fundraising Marketing“ beschrieben
- Mit BIS-Online wird der Kontoauszug abgerufen und als Datei gespeichert; auf Wunsch auch gedruckt
- Die Kontoauszugsdatei wird in der FIBU eingelesen
- Ist z.B. die Kontonummer des Spenders identifiziert und die Spendenaktionsnummer angegeben worden, so wird die Spende automatisch verbucht

Kurzbeschreibung

Die eigene Beschaffung von Finanzmitteln durch die Akquisition von Spenden und Spendern spielt eine immer wichtigere Rolle in Non-Profit-Organisationen. Mit ABC-Fundraising werden Sie dieses Ziel schnell und nachhaltig erreichen. In ABC-Fundraising ist der Akquiseprozess sehr stark ausgeprägt: Alle in den Praxis vorkommenden Marketingarten werden unterstützt: Direktmarketing, Callcenter-Unterstützung, Medienwerbung, Veranstaltungen.

Die Lösung ABC-Fundraising unterstützt dabei die Nutzung eigener Datenbanken ebenso, wie die Anbindung von Fremddatenbanken von Dienstleistern, z.B. für den Datenimport der Ergebnisse.

Spendenverbuchung - schnell und automatisiert

Die eingehenden Spenden werden vom Bankkonto in die Software importiert. Dabei können diese den Spendern und dem Zweck ggf. sofort zu gewiesen und automatisiert verbucht werden. Ist eine Ermittlung des Spenders nicht möglich, so wird die Spende auf den sog. „Unbekannten Spender“ verbucht. Beim Verbuchen werden neben dem Erlöskonto immer auch die Kostenstelle (z.B. Kampagne) und der Kostenträger (z.B. Spendenverwendung) bebucht.

Dankschreiben und Spendennachweis - Der Spender im Mittelpunkt

Nach dem Verbuchen der Spenden können automatisiert die Dankschreiben, sowie der Spendennachweis erzeugt werden, wahlweise als Einzel- oder Jahresbeleg. Die erzeugten Belege werden abgespeichert und können nachträglich nochmals erzeugt werden. Natürlich werden die Belege vom System eindeutig nummeriert.

Spenden- und Kampagnencontrolling - Erfolg steuern

Das Controlling wertet den gesamten Fundraisingprozess aus. Spenden ab einem bestimmten Betrag können automatisch per E-Mail an die Geschäftsleitung gemeldet werden. Über das Zusatzmodul EASY-Controller sind Auswertung der Kampagne möglich, so dass gezielt erfolgreiche Kampagnen ermittelt werden. Umfangreiche PLAN-IST-Vergleiche unterstützen bei der erfolgreichen Steuerung des Fundraising.

Optionale nützliche Zusatzmodule

- Personalwirtschaft
- Zeitwirtschaft
- Objektverwaltung mit Hausmeister- und Handwerker-Service
- Kassenbuchführung
- Wirtschaftsplan, Haushaltsführung, Budgetierung, Controlling
- Projekt- und Investitionsplanung



Hauptnutzen

- Kampagnenplanung und -management
- Automatisierte Spendenverbuchung mit Kostenstellen
- Fertige Prozessablaufpläne, Automatisierte Prozesse
- Dankschreiben, Spendennachweise auf Knopfdruck
- Fertige Controllingauswertungen
- Schnell installiert und sofort einsatzbereit

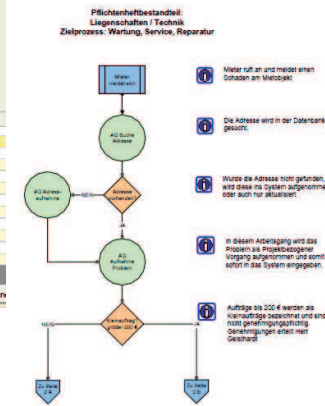
Advantage NPO-Branchenlösung

Objekt-, Haus- und Wohnungsverwaltung

Objekt	000000002	Berliner Allee 1
S.-Nr./Standort	30221	Baalstr. 75
Vertragsnummer	Baujahr Haus 1999	NKM 242,15
Wohnungsnummer	Mietpiegel Feld	NKM ber. 242,044
Stasse	Berliner Allee 1	BK kat. 55
PLZ / Ort	12623 Berlin	Heizkosten 55
Lage	MH 2, OG re	NKM + NK ber. 362,15
Wdg bestehend aus	2 Zim, Küche, Kammer, Korridor, Bst	Heizfläche 49,96
Ausstattung	NKM pro m²	4,4
		Kaution ber. 726,45

Vorgang	Kunde	Matchcode	Empfänger	Von	Bis	Status	Einzelpreis	Intervall	Period
1	00221	Mietur. Jürg	00221	01.04.2005		Mietvertr.	242,15		1 Mo

Mieter	Mieter, Jürg	Anz. Mietbestände	Art	Kategorie	E.-Preis	gültig von	gültig bis
Rechnung an	00221	Mietur. Jürg	1	00000104	PE	BK	65,00
Mietbeginn	01.04.2005	Mietende	1	00000102	PE	Miete	242,15 01.04.2005
Abrechnung	(alle) 1	Period.	1	00000105	PE	HK	55,00
		Im Voraus	1	00000100	BG	sonst	726,45
			1		PE	BK	



Kurzbeschreibung

ABC-Hausverwaltung ermöglicht die komplette Verwaltung und Abrechnung von Objekten wie Häusern und Wohnungen sowie deren Vermietung, der Verwaltung der technischen Ausstattung und deren Wartung bis hin zur Miet- und Betriebskostenabrechnung. Liegenschaften wie z. B. bebaute und unbebaute Grundstücke, Wälder und Flurstücke können ebenso verwaltet werden.

Stammdaten - Die perfekte Basis für Abrechnungen auf Knopfdruck

Die Objektstammdaten enthalten sämtliche Informationen zur Beschreibung und Betriebskostenabrechnung des Objektes. Neben der Beschreibung können auch Dokumente, der Grundriss und Bilder hinterlegt werden. In der Adressenverwaltung werden die Mietinteressenten und Mieter, aber auch Klienten, Handwerker und alle anderen für die Hausverwaltung relevanten Adressen verwaltet und können miteinander verknüpft werden. Bewegungsdaten wie z.B. die aktuellen und historischen Vermietungs-Abrechnungsdaten werden hier automatisch hinterlegt. Umlageschlüssel, Bezugsgrößen, Vergleichsmieten etc. runden die Stammdaten ab.

Der Vermietvorgang

Die integrierte Terminverwaltung unterstützt bei der Planung und Durchführung von Besichtigungsterminen. Für Interessenten können Anforderungsscheine erzeugt werden. Wird eine Wohnung vermietet, so wird die Planmiete als Vertragsmiete vorgeschlagen. Die Daten zur Betriebskostenabrechnung sind individuell einstellbar.

Mietabrechnungen auf Knopfdruck

Die monatlichen Mietabrechnungen werden auf Knopfdruck erzeugt und an die integrierte Finanzbuchhaltung und Kostenrechnung, den Zahlungsverkehr und ggf. an das Mahnwesen übergeben. Auch die unterperiodische Abrechnung und die Verbuchung von kalkulatorischen Kosten wird unterstützt. Kalkulatorische Miete wird unterstützt

Wartung und Instandhaltung

Zu sämtlichen technischen Anlagen lassen sich Wartungs- und Instandhaltungstermine sowie -zyklen und Vertragspartner hinterlegen. Der integrierte Leistungskatalog ermöglicht Kostenschätzungen vor der Beauftragung.

Betriebskostenabrechnung

Die Betriebskostenabrechnungsbelege werden automatisiert auf Basis der Umlageschlüssel und Bezugsgrößen erstellt. Dabei werden die gesetzlichen Vorgaben vollständig eingehalten. Die Abrechnungen werden direkt an die FIBU übergeben und bilden dort den offenen Posten.

Optionale nützliche Zusatzmodule

- Finanz- /Anlagenbuchhaltung, Kostenrechnung
- Personalwirtschaft
- Zeitwirtschaft
- Wirtschaftsplan, Haushaltsführung, Budgetierung, Controlling
- Projekt- und Investitionsplanung und -controlling

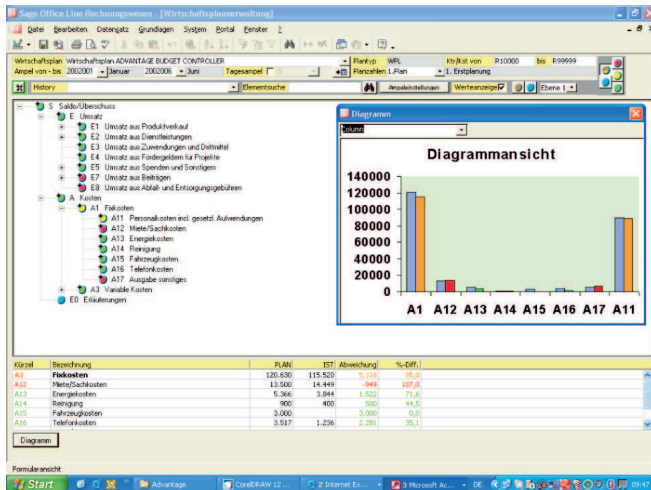


Hauptnutzen

- Integrierte Komplettlösung mit Buchhaltung und Dokumentenmanagement
- Sichere Betriebskostenabrechnung auf Knopfdruck
- Vorgefertigte Berichte
- Modularer Aufbau - wächst mit den Anforderungen

Advantage NPO-Branchenlösung

Wirtschaftsplanung, Kennzahlen, Berichtswesen



Kurzbeschreibung Modul „EASY-Controller“

Mit dem EASY-Controller erhalten Sie ein vorausschauendes Navigations- und Frühwarnwerkzeug gemäß BASEL II und KontrAG, welches Ihnen immer und auf Knopfdruck die Grundlagen für den richtigen Weg für Ihr Unternehmen oder Ihre Organisation bereitstellen wird. Legen Sie eine Ihrem Unternehmen zugeschnittene Auswertungsstruktur an, geben Sie Jahresplanwerte ein und verteilen Sie diese auf die Monate (Perioden). Hinterlegen Sie Sachkonten oder Kombinationen aus Sachkonto und Kostenstelle/Kostenträger. So können die IST-Werte auf Knopfdruck ermittelt und den Plan-Werten gegenüber gestellt werden. Erstellen Sie Kennzahlen und vergleichen Sie damit Ihre Filialen und Projekte.

Alles auf einen Blick

Das Controller-Cockpit bietet den zentralen Arbeitsplatz des Controllers. Auf nur EINEM Bildschirm werden alle Daten zur Verfügung gestellt. Kein langes Suchen in verschiedenen Menüs mehr! Einfach und genial: EASY-Controller.

Visualisierung - SEHEN Sie, „was los ist“

Die Abweichungen zwischen Plan- und IST-Wert werden durch die intelligente AMPELFunktion visualisiert, so dass der Blick auf das Wesentliche möglich ist: GRÜNE Farbe heißt „alles im grünen Bereich“, rot hingegen fordert zur Prüfung auf. Die PLAN-, IST- und Abweichungs-Beträge werden auf Knopfdruck angezeigt. Kein langes Suchen mehr!

Auswertungen auf Knopfdruck

Fertige Auswertungen stehen zur Verfügung. Der Plan-IST-Jahresvergleich vergleicht die Plan- und IST-Werte von 2 Jahren, der Plan-IST-Periodenvergleich zeigt unterjährig an, wo das Unternehmen stehen sollte. Der Verwendungsnachweis zeigt die Buchungssätze und somit die Verwendung der Budgets an. Im Zahlungsnachweis wird ausgedruckt, ob und wie die OP's bereits bezahlt wurden. Drittmittelverwendungsnachweise sind somit schnell und auf Knopfdruck zu erstellen!

Dokumentation und Berichtswesen, Vertragswesen

Jede Position der Planstruktur kann jahresbezogen kommentiert, Vertragsdokumente hinterlegt werden. Die Strukturebenen lassen sich farblich unterlegen, der Seitenvorschub lässt sich steuern. So lässt sich ein komplett fertiger Wirtschaftsplanbericht auf Knopfdruck erzeugen und kann sofort verteilt werden!

Optionale nützliche Zusatzmodule

- Finanz- / Anlagenbuchhaltung, Kostenrechnung
- Liquiditätsplanung
- Betriebsabrechnungsbogen mit Reihenanalyse
- Projekt- und Investitionsplanung und -controlling
- Rechnungseingangsbuch
- elektronischer „magIQ-ePrüfer“-Prüfworkflow



Hauptnutzen

- Sehr einfache Bedienung - schneller Nutzen
- Übersichtliche Bedienung in nur EINER Maske
- Plandateneingabe beliebig viele Jahre im voraus
- Alternative Planwerte für Simulationen
- Forecast und Kennzahlenberechnung
- Permanenter PLAN-IST-Vergleich - AMPEL-Funktion
- Updatesichere Office Line-AddIn-Integration
- Dokumentenmanagement, Fertige Auswertungen

Advantage NPO-Branchenlösung myBudget - Budgetierung vom Feinsten

Das Budget ist zu 99% ausgeschöpft!

Jahr	2002	Scenario	Standard	Memo	Auswahl
Budget (B)	380.000	Drittmittel	0		2002
Vergebene Mittel (K)	125.752	Umsätze (U)	-11.000		2003
Freigegebene Mittel (KF)	258.500	Fest geplante Umsätze (UF)	0		2004
Angeforderte Mittel (KA)	33.400	Angesetzte Umsätze (UA)	-30.250		2005
Mittelabfluß (MA)	40.079	Mittelzufluß (MZ)	0		2006
Restbudget = B-(K+U)	114.752	Restbudget	265.248		2007
Freie Mittel = B-(K+U+UF)	373.252		6.748		2008
Freie Mittel2 = B-(K+U+UF+UA)	376.402		3.598		

Datum	ID	Bezeichnung	Debit/Kredit	Matrkode	Netto	Skontal	MZ+MA(Netto)	Differenz	Akt	erfüllt	Typ
01.02.2002	U-01	Drittmittelzuschuß von EU			-10.000	0	0	-10.000			U
04.04.2002	01	Architekten - Zeichnung erstellen 01	K102224	Sommer KG, Grönitz	21.121	0	21.121	-0			Ja K
04.04.2002	02	Statik erstellen 11.01.-30.01.	K000332	Dikone	0	0	0	0			KF
04.04.2002	05	Vergabeverfahren 15.02.-28.02.			3.000	0	0	3.000			KF
04.04.2002	06	Bodenausbau Bagger 01.03.-03.03.			6.000	0	0	6.000			K
04.04.2002	07	Bodenplatte/Rohbau 04.03.-31.03.			50.000	0	0	50.000			KF
04.04.2002	071	Dachbauarbeiten 01.04.-10.04.			25.000	0	0	25.000			K
04.04.2002	08	Fensterbau 12.04.-20.04.			15.000	0	0	15.000			KF

Kurzbeschreibung

Mit myBudget erhalten Sie eine perfekte Budget- bzw. Finanzmittel-Bewirtschaftung mit der Budgetüberschreitungen ausgeschlossen sind. Das vorausschauende Budgetplanungs- und -frühwarnwerkzeug zeigt Ihnen jederzeit auf Knopfdruck den richtigen Weg zur Einhaltung Ihrer Budgets auf.

Die Softwarelösung ermöglicht neben der Budgetierung von einzelnen Wirtschaftsplan- oder Haushaltspositionen auch die Eingabe von Budgets für Titel, Gruppen und Projekte.

Schon in einer sehr frühen Planphase werden sämtliche Kostenfaktoren benannt, die Kosten dazu erfasst und auch der Zeitpunkt der Zahlung geplant. Diese Eingaben werden permanent gegen das zugewiesene Budget dieser Position geprüft und die Machbarkeit über eine AMPEL-Funktion angezeigt. BEVOR Geld ausgegeben wird, kann also entschieden werden, ob z.B. ein Projekt aus eigenen Mitteln umsetzbar ist und welche Drittmittel (Zuschüsse oder Spenden) akquiriert werden müssten, um das Projekt dennoch umzusetzen.

Durch die Zuweisung der eingehenden Rechnungen, aber auch Drittmittel können diese IST-Werte gegen die freigegebene Planung gestellt werden.

Budgets, Plan- und IST-Kosten können auf Knopfdruck miteinander verglichen werden. Jederzeit ist eine Aussage über die restlichen freien Mittel verfügbar!

Liquiditätsübersichten ermöglichen den permanenten Überblick, wann welche Gelder eingehen und bezahlt werden müssen. Unterdeckungen bzw. Liquiditätsprobleme sind somit im Voraus erkennbar!

Und all das pro Titel, aber auch Titel- und Projektübergreifend!

myBudget - Einfach und Genial !

Optionale nützliche Zusatzmodule

- Office Line Warenwirtschaft mit Bestellwesen bzw. Vergabe
- EASY-Controller zur Wirtschaftsplanung
- ABC-Rechnungseingangsbuch



Hauptnutzen

- Permanente Finanzübersicht
- Budgets werden nicht überschritten
- Einbeziehung aller Budget- und Projektverantwortlichen
- Integriertes Genehmigungs- und Dokumentenmanagement

Advantage NPO-Branchenlösung

Rechnungseingangsbuch

Buchungsbetrag	Steuerstz. %	Steuerbetrag	Nettobetrag	WVZ
888,00			888,00	
	0,00	777,77	777,77	
			1665,77	

Kurzbeschreibung

Das Rechnungseingangsbuch ist ein Zusatzmodul zur Sage Office Line Rechnungswesen. Mit dem Rechnungseingangsbuch werden Lieferantenrechnungen bereits in der Poststelle oder im Sekretariat registriert. Dabei kann das Original eingescannt und somit elektronisch archiviert werden, so dass jederzeit (trotz Umlauf) und unternehmensweit das „Original“ gesichtet werden kann. Den Abschluss der Registrierung bildet die Zuweisung des Personenkreises, der die sachlichen, rechnerischen, haushaltsrechtlichen Prüfungen durchführen soll. Dabei wird auch registriert, wann dieser die Rechnung zur Prüfung erhalten hat. Der auf Knopfdruck erzeugte Begleitschein (einschl. dem Paginierstempel) kann sämtliche Prüfergebnisse und Unterschriften aufnehmen.

Nach dem Prüfdurchlauf wird die Rechnung mit dem Begleitschein in die Finanzbuchhaltung gegeben und dort im Rechnungseingangsbuch verbucht.

Die verbuchten Eingangsrechnungen werden danach an die FIBU übergeben, so dass diese am Zahlungsverkehr teilnehmen können.

Zahlungen werden aus der FIBU ins Rechnungseingangsbuch zurück übertragen.

Auswertungslisten wie der periodische Druck der Rechnungen sowie variable Auswertungen sind auf Knopfdruck möglich. - Einfach und Genial!

Optionale nützliche Zusatzmodule

- „magIQ-ePRÜFER“ elektronischer Prüfworkflow
- Dokumentenmanagementsystem

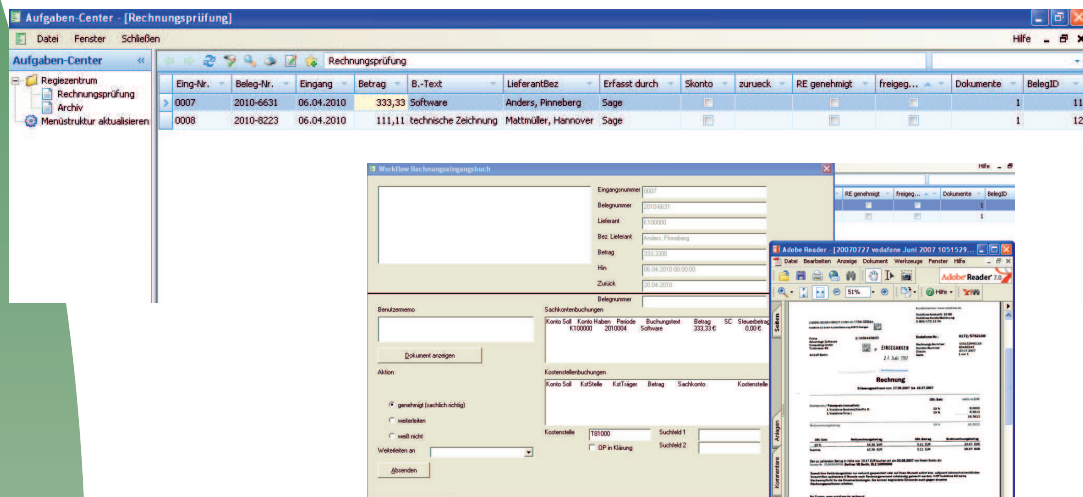


Hauptnutzen

- Umfassende integrierte Komplettlösung
- Sicherung von Skonto
- Kein Verlust von Rechnungen
- Permanentzugriff auf eingescannte ER
- Prüfumlauf mit 4-Augen-Prinzip
- Sicherer Zahlungsverkehr
- Dokumentation der Prüfergebnisse

Advantage NPO-Branchenlösung

magIQ-ePRÜFER - elektronischer Prüfworkflow für Eingangrechnungen



Kurzbeschreibung

Mit magIQ-ePRÜFER können Sie die Eingangrechnungen elektronisch zur Prüfung und Genehmigung verteilen.

Der Prüfer bekommt über das Sage Aufgabencenter und den magIQ-ePrüfer alle zu prüfenden Rechnungen als Liste angezeigt. Die Rechnung kann mit den bereits erfassten Daten und der eingescannten Rechnung eingesehen werden.

Ist die Rechnung korrekt, wird der Status „genehmigt“ gesetzt. Ein Prüfvermerk kann eingegeben werden. Ist die Rechnung jedoch nicht korrekt, kann diese an den entsprechend Verantwortlichen weitergeleitet werden. Eine Weiterleitung an weitere Prüfer ist möglich, so dass eine Prüfkette aufgebaut wird.

Die Rechnung wird am Ende der Prüfkette zur Prüfung an einen Zahlungsfreigeber weitergeleitet. Dieser prüft die Rechnung final und gibt sie zur Zahlung frei. Natürlich werden sämtliche Prüfeinträge protokolliert!

Nach Vergabe des Status „zur Zahlung freigegeben“ kann die Rechnung im Rechnungseingangsbuch verbucht werden.

Der gesamte elektronische Verteil- und Prüfprozess ermöglicht einen extrem schnellen Durchlauf von Rechnungen und sichert Skonto ab. Rechnungsoriginale gehen nicht mehr verloren, Ergebnisse des Prüfprozesses werden automatisch protokolliert und stehen (wie auch die eingescannte Rechnung) im FIBU-Buchungssatz zur Verfügung. Unberechtigte Rechnungen werden nicht mehr „aus Versehen“ bezahlt.

Optionale nützliche Zusatzmodule

- Rechnungseingangsbuch
- externer Aufgabencenter-Client



Hauptnutzen

- Sehr einfache Bedienung - schneller Nutzen
- Extrem schneller Prüfdurchlauf
- Absicherung von Skonto
- Rechnungsoriginale gehen nicht mehr verloren
- Protokollierung der Prüfergebnisse
- Keine Bezahlung unberechtigter Rechnungen
- Optional Prüf-Workflow auch außerhalb der Office Line mit externem AC-Client

Advantage NPO-Branchenlösung

ABC-Kita -Die Komplettlösung für Kindertagesstätten und freie Träger



Kurzbeschreibung

ABC-Kita dient der Verwaltung von Eltern- und Kinddaten, der Ermittlung des Elternbeitrages, der Vertrags- und Dokumentenverwaltung sowie von Elternzahlungen. Die Eingabe der Daten erfolgt wahlweise vor Ort in der Kita oder zentral in der Verwaltung. Der monatliche Buchungslauf ist sehr komfortabel ausgeführt. Alle aktuellen Debitoren werden mit dem jeweils gültigen Beitrag erfasst und können bei Bedarf in einer Vorschau ausgedruckt werden. Die SOLL-Stellungen können intern bis zur Mahnung verwaltet oder an die Sage Office Line FIBU übergeben werden.

Folgende Funktionen stehen zur Verfügung:

Stammdaten

- Kitadaten, Bankverbindungen, Mitarbeiter, Bundesland
- Mandantendaten: Mahntage, Mahngebühren, Gemeinde, Regionen

Personendaten

- Adressen- und Informationsverwaltung von Eltern und Kindern
- Löschroutine für ausgeschiedene Kinder

Kitaverwaltung

- Vorgangserfassung in zeitlicher Reihenfolge (Betreuungsvertrag, zeitliche Änderungen, jährliche Festsetzungen, Zahlungen Jugendamt)
- Einkommenerfassung und Beitragsermittlung auf der Grundlage der örtlichen Regelungen und Beitragstabellen
- Guthabenausgleich
- Getrennte Buchungen von Essengeld und Platzgeld
- Archivieren von Sollzahlen und Belegen

Berichtswesen

- Kitakosten, Soll-Stellungen, Kinderliste, Bankliste

Optionale nützliche Zusatzmodule

- Finanz-/Anlagenbuchhaltung, Kostenrechnung
- Personalwirtschaft, Zeitwirtschaft
- Bestellanforderungen, Genehmigungsprozess
- Objektverwaltung mit Hausmeister- und Handwerker-Service
- Kassenbuchführung mit dezentraler Vorerfassung
- Wirtschaftsplan, Haushaltsführung, Budgetierung, Controlling
- Projekt- und Investitionsplanung und -controlling
- Fundraising



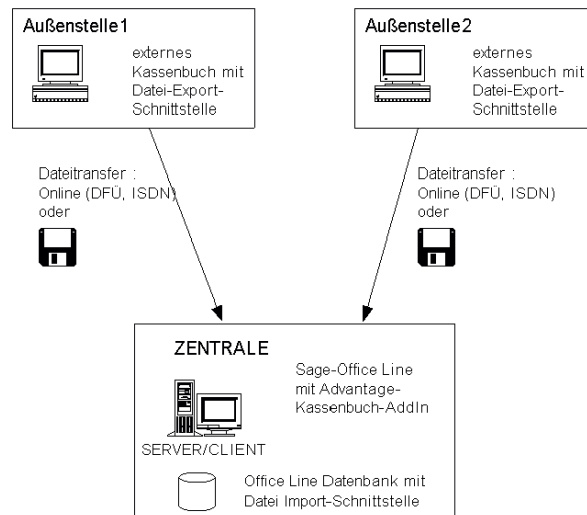
Hauptnutzen

- Umfangreiche, gewachsene Funktionalität
- Sehr einfache Bedienung - schnelle Akzeptanz
- Modularer Aufbau - wächst mit den Anforderungen
- Leicht Individualisierbar
- Umfangreiches Berichtswesen
- Sehr günstige Kosten durch flexible Lizenzstaffelung
- Von der Einstiegs- bis zur Konzernlösung

Advantage NPO-Branchenlösung

Dezentrale Kassenbuchführung

Advantage-Konzeption zur Kassenbuchführung in Filialen und Zentrale



Kurzbeschreibung

Endlich eine durchgehende, übersichtliche Kassenführung!

Mit dem Kassenbuch erfassen Sie Ihre Belege bereits am Sitz des Verursachers. In Niederlassungen, kleinen Außenstellen, Wohnbereichen, Kitas, Jugendclubs, also „an Ort und Stelle“, können die Belege auch von EDV- und FIBU-Laien schnell und einfach erfasst werden.

Jede Kassenstelle bzw. Außenstelle erhält seine eigene Kassennummer. An jedem Standort können sogar mehrere Kassenbücher geführt werden.

Die Eingabe der Belege ist kinderleicht, da die FIBU-relevanten Informationen im Hintergrund geführt werden. Dazu werden Belegarten für Einlagen und Ausgaben genutzt, denen Sachkonten zugewiesen wurden. Der Kassenbestand wird permanent aktualisiert. Jederzeit kann eine Buchungsliste gedruckt werden. Buchungssätze können gesucht werden, auch nach Buchungstextinhalten. Der Kassenabschluss wird durch eine Zählliste für Münzen und Scheine unterstützt.

Alle Daten werden erstmal in einer „kleinen“ Datenbank lokal auf dem PC gespeichert. Eine Verbindung zur zentralen Sage Office Line-Finanzbuchhaltung ist also nicht notwendig.

Die extern erfassten Kassenbelege lassen sich beim Monatsabschluss als Datei an die zentrale FIBU übergeben (z.B. per E-Mail). Die Kassendateien werden dann in der Zentrale im Advantage-Kassenbuch-AddIn innerhalb der Sage Office Line FIBU eingelesen.

Die Kassenbelege können in der Zentrale dann nochmals gesichtet und ggf. geändert werden. Danach wird die Freigabe erteilt und die Daten werden in der FIBU verbucht.

• VORTEILE:

- Anlegen und Verteilen einheitlicher Stammdaten (Sachkonto, Kostenstelle, Kostenträger, Belegart)
- Permanente Kassenbestandsführung
- Berichtswesen mit periodengenaum Kassenbuch
- Selektion ausgewählter Kassenbelege
- FIBU-Vorbereitung durch Sachkontenhinterlegung zu Belegarten
- Übergabe der dezentralen Kassenbelege als Datei an die zentrale FIBU
- Freigabe zur FIBU-Übergabe und Verbuchung
- volle, updatesichere AddIn-Integration in die Sage Office Line EVOLUTION Rechnungswesen
- erarbeitet von Praktikern, genutzt von Einrichtungen mit über 100 Außenstellen



Hauptnutzen

- Einmalige Erfassung der Stammdaten
- Sehr einfache Bedienung
- Kassenbestand auf Knopfdruck
- Arbeitserleichterung in der FIBU durch Vorerfassung und Vorkontierung
- Schnellerer Monatsabschluss
- Vermeidung von Fehlern (keine manuelle Buchung mehr)
- Kostengünstiger Softwarepflegeaufwand
- Praxisbewährte Lösung

Advantage NPO-Branchenlösung

PAUL - Die perfekte Organisationslösung

Prozessorientierte Aufgaben- und Unternehmens Lösung



Es gibt Dinge im Leben, die wir täglich wiederholen. Und meist führen wir dann Arbeiten aus, die umständlich sind, Zeit kosten und einfach nur nervig sind. Dazu gehört auch das Briefe schreiben: Adresse raus suchen (wo steht die aktuelle noch mal?), in Textprogramm manuell übertragen (hoffentlich verschreibe ich mich nicht!), Brief schreiben (wie hab ich das beim letzten mal gemacht?), Brief speichern (wo war noch mal die richtige Stelle auf dem Server?), Aufgabe anlegen zum nachtelefonieren (wo hab ich meine gelben Notizzettel - hoffentlich kleben die diesmal besser am Bildschirm); Und später (auf der Suche nach dem gelben Notizzettel): Oh, ich sollte ja nachtelefonieren! Wann war das nochmal genau? Worum ging es nochmal?

Schluss damit!

Heinzelmännchen PAUL ist ab sofort Ihr persönlicher Assistent und entlastet Sie täglich! Damit kein Problem mehr ungelöst liegen bleibt und SIE nach Feierabend den Sonnenuntergang in Ruhe genießen können!

PAUL steht für Prozessorientierte Aufgaben- und Unternehmens-Lösung.

PAUL bietet Ihnen vorgefertigte Vorlagen für Briefe und E-Mails (sogar mit Anlagen !). In wenigen Sekunden können Sie mit Ihren Kollegen, Kunden und externen Personen und Unternehmen in höchster Qualität kommunizieren! PAUL unterstützt Sie bei der Aufgabenverwaltung und -erledigung genauso optimal, wie bei der Terminplanung und Erinnerung.

PAUL informiert Sie automatisch über Ereignisse - per Hinweis auf dem Bildschirm, per E-Mail oder SMS!

Prozessorientierung heißt, dass Sie vorgefertigte Arbeitsabläufe in der Software hinterlegen können, an denen man sich "anlehnen" kann und die Ihre Leistungen immer in höchster Qualität absichert.

Die Ablage von Dokumenten ist automatisiert, so dass Sie nie wieder wissen müssen, in welchem Ordner diese liegen! Der Aufruf der Kommunikationen einschl. der Dokumente erfolgt auf Knopfdruck! So wird auch eine komplexe Vertragsverwaltung zum Kinderspiel! Nichts kann vergessen werden!

PAUL hilft Ihnen Adressen zu Personen oder Firmen immer nur einmal vorzuhalten, Dubletten werden ausgeschlossen. Sämtliche Kommunikation, ob nun per E-Mail, Brief, Telefonat, FAX oder Besuch wird nachvollziehbar abgelegt! Und Sie erhalten auf Knopfdruck eine komplette Übersicht aller Kontakte zu Ihren Ansprechpartnern. Einfach traumhaft!

Sie werden PAUL lieben, denn er schenkt Ihnen ein entspanntes Arbeiten und mehr Freizeit!

Optionale nützliche Zusatzmodule

- Projektmanagement



Hauptnutzen

- EINE Lösung für Aufgaben-, Termin-, Kommunikations-, Dokumenten- und Vertragsmanagement.
- Sehr einfache Bedienung - schneller Nutzen
- Kostensparend, da nur Installation am Server
- Hohe Qualität durch vorgegebene Arbeitsabläufe
- Schnelle und einfache Erstellung der Kommunikation durch vorgefertigte Briefe und E-Mail-Vorlagen
- Übersichtliche Historie der Kommunikation (wer hat wann, mit wem, worüber gesprochen, was wurde vereinbart ...)

Der Weg zum schnellen Nutzen

FAX-Formular

FAX bitte senden an +49(0)30 39 90 32 61

Bitte ausfüllen!

Vorname _____

Name _____

email _____

Telefon _____

Firmenstempel:

Ich habe Beratungsbedarf

Ja, bitte nehmen Sie mit mir zu den angekreuzten Themen Kontakt auf. (bitte ankreuzen):

- Sage Office Line FIBU
- Sage Personalwirtschaft
- PAUL
- Mitgliederverwaltung
- Fundraising, Spendenmanagement
- Objekt- und Hausverwaltung
- Wohnungslosenhilfe
- Wirtschaftsplanung
- myBudget - Budgetierung vom Feinsten
- Rechnungseingangsbuch
- elektronische Freigabe- und Prüfworkflows
- Kassenbuchführung zentral und dezentral
- Kindertagesstätten

Ja, mit den u.g. Hinweisen (siehe *) bin ich einverstanden (bitte unterschreiben):

Wir halten Sie sehr gern auf dem Laufenden! Einfach den Newsletter auf unserer Homepage abonnieren.

<http://www.advantage-software.de>. Der Widerruf ist jederzeit möglich

* Ich bin damit einverstanden, dass Advantage Software Consulting GmbH die von mir mitgeteilten Daten speichern und für die Übersendung von Produktinformationen per E-Mail, FAX oder Post verwenden kann. Advantage Software Consulting GmbH weist darauf hin, dass die erteilte Einwilligung jederzeit widerrufen werden kann durch eine Mitteilung per E-Mail an Info@advantage-software.de. Für den Widerruf fallen keine anderen Kosten an, als die Basistarife Ihres Providers.



Advantage-FAX-Nummer:
+49(0)30 39 90 32 61

Advantage Software Consulting GmbH
Hardenbergstraße 7
D-10623 Berlin

Telefon: +49(0)30 39 90 32 60
Telefax: +49(0)30 39 90 32 61

Info@Advantage-Software.de
<http://www.Advantage-Software.de>

Ihr Advantage-Vertriebspartner: